

支氣管鏡檢查

檢查過程

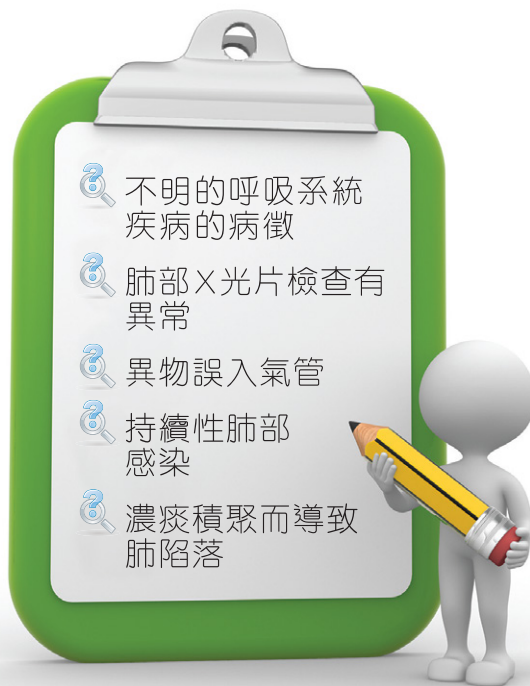
醫生在放入支氣管鏡前，會在病人的鼻腔及喉部噴入局部麻醉劑。如有需要，醫護人員會為病人注射鎮靜劑以減輕不適。

醫護人員會嚴密觀察病人的血壓、脈搏和血氧飽和量等，有需要時會給予額外氧氣。檢查期間，病人或會咳嗽，此乃正常反應，應盡量放鬆，如常呼吸，則有助檢查順利進行。

因為儀器會影響病人聲帶功能，所以病人在過程中是不能說話的。此檢查約需半小時至1小時。

檢查後併發症

- ▶ 氣促、氣胸、輕微發燒、咳血。
- ▶ 缺氧導致心律不齊、急性冠心病或死亡危險，少於0.1%。
- ▶ 如有心肺功能不良、高齡、腎衰竭等病患者，危險會增加。



www.hklf.org

聯合協辦



Hong Kong Lung Foundation
香港胸肺基金會



Hong Kong Thoracic Society
香港胸肺學會



美國胸肺學院(港澳分會)

HKLF/08/2015

香港常見呼吸系統疾病



Hong Kong Lung Foundation
香港胸肺基金會

支氣管鏡檢查

支氣管鏡檢查的原因包括：

- 1 原因不明的呼吸系統疾病的病徵，例如：持續性咳嗽或咳血、聲線改變。
- 2 肺部X光片顯示有異常，需作進一步檢查。
- 3 異物誤入氣管。
- 4 持續性肺部感染。
- 5 濃痰積聚而導致肺陷落。

檢查前準備

- 1 由醫生解釋檢查的原因、程序和可能發生的併發症，明白後便簽手術同意書。
- 2 作有關的血液化驗或肺功能測試。
- 3 照肺部X光片或電腦掃描。
- 4 醫生/護士會在前臂上穿刺一靜脈注射管，以便需要時給予鎮靜劑。
- 5 若有假牙，請除下並安放妥當。
- 6 檢查前4-6小時禁食，避免嘔吐。



檢查後注意事項

- 1 因喉部曾接受局部麻醉噴劑，你應暫停飲水及進食2小時，待喉部吞咽反射恢復正常後才可進食。
- 2 病人於檢查後，或會接受X光檢查。
- 3 如曾注射鎮靜劑者，會有頭暈感覺，應臥床休息，待藥力過後才可起床走動。
- 4 檢查後會有輕微喉痛及聲嘶。
- 5 痰液會有少量血絲，如血量多則應通知當值護士。
- 6 如覺氣喘或胸痛，應盡快通知醫護人員。



▲ 支氣管內窺鏡檢查