



支氣管擴張症的治療旨在控制症狀、防止加重並幫助病人維持正常生活。

肺部物理治療和體位引流

每天清除肺內的細菌、痰液和塵埃等以防止感染。肺部物理治療可以使痰液變得稀鬆，從而更容易咳出。進行體位引流時，頭部下垂可以幫助痰液流出肺部。

抗生素

一般只應在痰量增加和痰色變黃或綠時，才服食抗生素。在經常病發的病人，醫生亦會考慮長期服用抗生素來減低病發風險。

吸入式氣管舒張劑

打開氣道有助於提高體位引流效果和舒緩氣促。

吸入式類固醇

可以減少一些病人的咳嗽、痰量和病發次數。

祛痰劑和痰液稀釋劑

有助於稀釋痰液，使患者更容易咳出痰液。

手術切除

嚴重病例中，當所有可用的治療都無效，或者病人有生命威脅的咳血時，醫生或會考慮進行手術切除嚴重的局部支氣管擴張部位。

預防感染

注射疫苗

注射疫苗防止如流感和肺炎鏈球菌這種可以惡化支氣管擴張症的感染，並經常洗手，保持良好的個人衛生習慣。飯後和睡前都應漱口或刷牙，保持口腔清潔，避免口腔內細菌滋生並引發呼吸道感染。

肺部康復

一個由運動、教育和支援組成的計劃，以幫助患者應對他們的病情。

日常飲食

應維持均衡的飲食習慣，並攝取豐富營養的食物。應避免吃辛辣等刺激性食物，也不要吃太鹹或油膩的食物。選擇高熱量、高蛋白、豐富維生素的食物可以幫助提高體質，增強抵抗力。

遠離煙酒

應戒除吸煙和喝酒的習慣，並避免吸入二手煙，以減少對呼吸道的刺激。



香港胸肺基金會
HONG KONG LUNG FOUNDATION



其他小冊子

支氣管擴張症



WWW.HKLF.ORG



香港胸肺基金會
Hong Kong Lung Foundation



香港胸肺學會
Hong Kong Thoracic Society

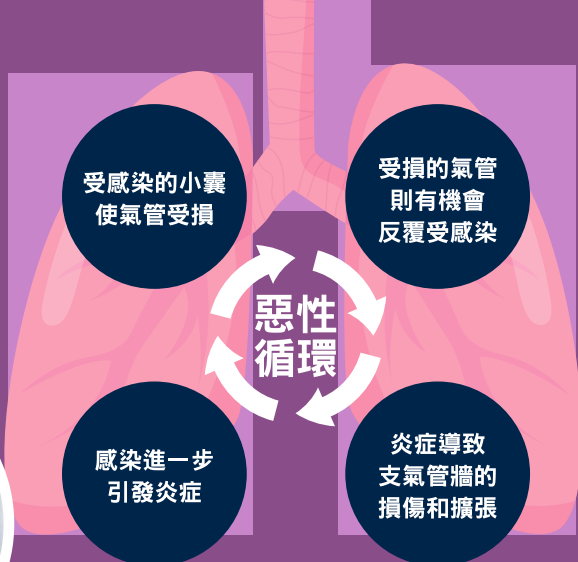
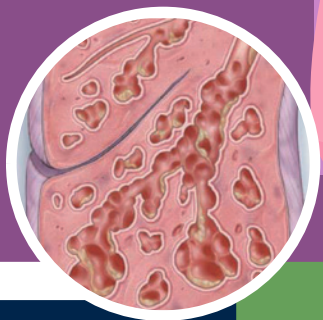


美國胸肺學院(港澳分會)
CHEST Delegation Hong Kong and Macau

支氣管擴張症

是一種涉及永久擴張和支氣管牆被破壞的慢性疾病。在健康狀態下，氣管將我們吸入的空氣引導到肺部。然而，在支氣管擴張症中，部分氣管變得畸形並擴大，形成小囊，讓細菌和痰液積聚，並引致感染。氣管內的纖毛也因此受到破壞，未能有效地清除肺內痰液。

這是一種惡性循環的結果：反覆感染導致炎症和氣管損傷，進一步引發更多感染，最終導致氣管持續擴張和損壞。



成因

支氣管擴張症的成因有許多可能，包括嚴重的肺部感染、遺傳疾病(如囊性纖維化)或與過敏相關的肺病。在香港，大部分患者的發病原因不明。

然而，對於一部分患者來說，他們可能在過去曾有肺結核的病史，在年幼時曾受嚴重肺部感染，或有影響氣管內幼毛的疾病(如原發性纖毛運動障礙)。值得注意的是，儘管吸煙本身不會直接引起支氣管擴張，但它卻會令病情惡化。

徵狀

約90%的支氣管擴張症患者會有長期咳嗽，80%的患者每天都會咳出痰，痰量通常比較大，呈黃色或綠色，間中帶有惡臭。

除了咳嗽和咳痰，支氣管擴張症患者可能還會有以下症狀：

咳血

發燒

體重下降

杵狀指
(嚴重病例)

喘鳴

胸痛

疲倦

氣促



診斷



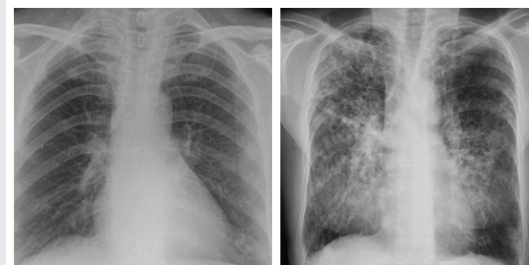
病史和身體檢查：醫生首先會詢問您的症狀和醫療史，然後進行身體檢查。這可以提供一些關於是否可能患有支氣管擴張症的線索。

影像檢查：胸部X光可顯示出暗示支氣管擴張症的異常，但診斷最準確的方法還是透過肺部電腦掃描來確診。

肺功能測試：幫助確定支氣管擴張症的嚴重程度，亦可幫助排除其他可能導致類似症狀的疾病。

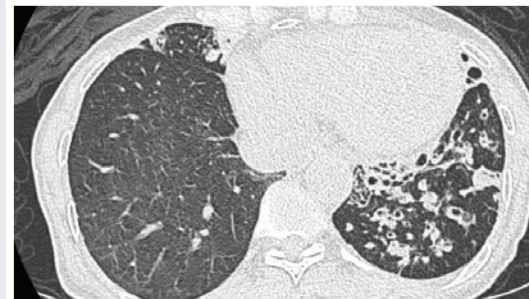
痰液檢查：痰液檢查可以確定造成肺部感染的細菌或其他微生物，對於指導治療非常有用。

血液檢測：評估免疫功能，幫助排除其他可能導致類似症狀的疾病。



正常的肺X-光片

確診支氣管擴張症肺X-光片



支氣管擴張正患者電腦掃描